

UV-C DISINFECTION

- PE SERIES -

UV PE 250 model

| IT | ENG | FR | |
|-------------------|-------------------|------------------------|---------------------------------|
| Portata Max | Max Flow rate | Débit max | 250 m³/h (*) |
| N. lampade UV-C | No. of UV-C lamps | Nombre de lampes UV-C | 4 |
| Durata lampade | Life of lamps | Durée des lampes | 14.000 h |
| Dose UV-C | UV-C Dose | UV-C Dose | > 400 J/m² |
| Campo temperatura | Temperature range | Étendue de température | 5-35 °C |

| COLLETTORE | UV-CHAMBER | COLLECTEUR | |
|----------------------------|-------------------------|----------------------------|--------------------|
| Materiale | Material | Matériel | HDPE |
| Raccordi IN-OUT | IN-OUT connections | Raccords IN-OUT | DN250 – PN6 |
| Scarico | Drain | Décharge | 1/2" |
| Pressione di lavoro (max.) | Working pressure (max.) | Pression de travail (max.) | 6 bar |

| QUADRO ELETTRICO | ELECTRICAL PANEL | PANNEAU ELECTRIQUE | | | |
|---|--|---|---|---|--|
| PE PLUS | PE | Alimentazione elettrica (su richiesta) | Electrical alimentation (on request) | Alimentation électrique (sur demande) | 230V – 50/60 Hz (400V – 50/60Hz 3 ph) |
| | | Consumo elettrico | Electrical absorption | Absorption électrique | 1760 Wh |
| | | Grado protezione | Protection degree | Degré de protection | IP 54 |
| | | Cavo alimentazione Cavi collegamento lampade | Feeding cable Lamps connection cables | Câble d'alimentation Câble de connexion lampe | 250 cm 250 cm |
| | | Display LCD (controllo a microprocessore) | LCD Display (microprocessor control) | Display LCD (microprocesseur controle) | ● |
| | | Contaore | Hour-meter | Compte-heures | ● |
| | | Contaore resettabile con avviso fine vita lampada | Resettable count down hour-meter with alarm for end lamp life | Compte-heures resettable avec alarme de fin vie de la lampe | ● |
| | | Led rosso di anomalia | Red led of anomaly | Led rouge D'anomalie | ● |
| | | Relè Allarme Contatto Pulito NA/NC | Alarm relay Free Contact NO / NC | Relay d'alarm Contât libre NA/NC | ● |
| | | Accensione Spegnimento da Remoto | Remote ON/OFF | Allumage éteignement a'distance | ● |
| | | Relè Allarme Uscita 230 V NA / NC – 2A max | Alarm relay 230 V NO / NC outlet – 2 A max | Relay d'alarm Sortie 230V NO / NC – 2A max | ● |
| | | Controllo Temperatura Quadro | Electrical Panel Temperature Control | Contrôle Température Panneau | ● |
| | | Possibilità di lavoro intermittente | ON/OFF timer | Possibilité de Travail Intermittent | ● |
| | | Display controllo irraggiamento/temperatura | Display of Irradiation /temperature control | Display pour contrôle irradiation et température | ● |
| Spegnimento per alta temperatura collettore | Shutdown for high temperature UV chamber | Eteignement pour haute température collecteur | ● | | |

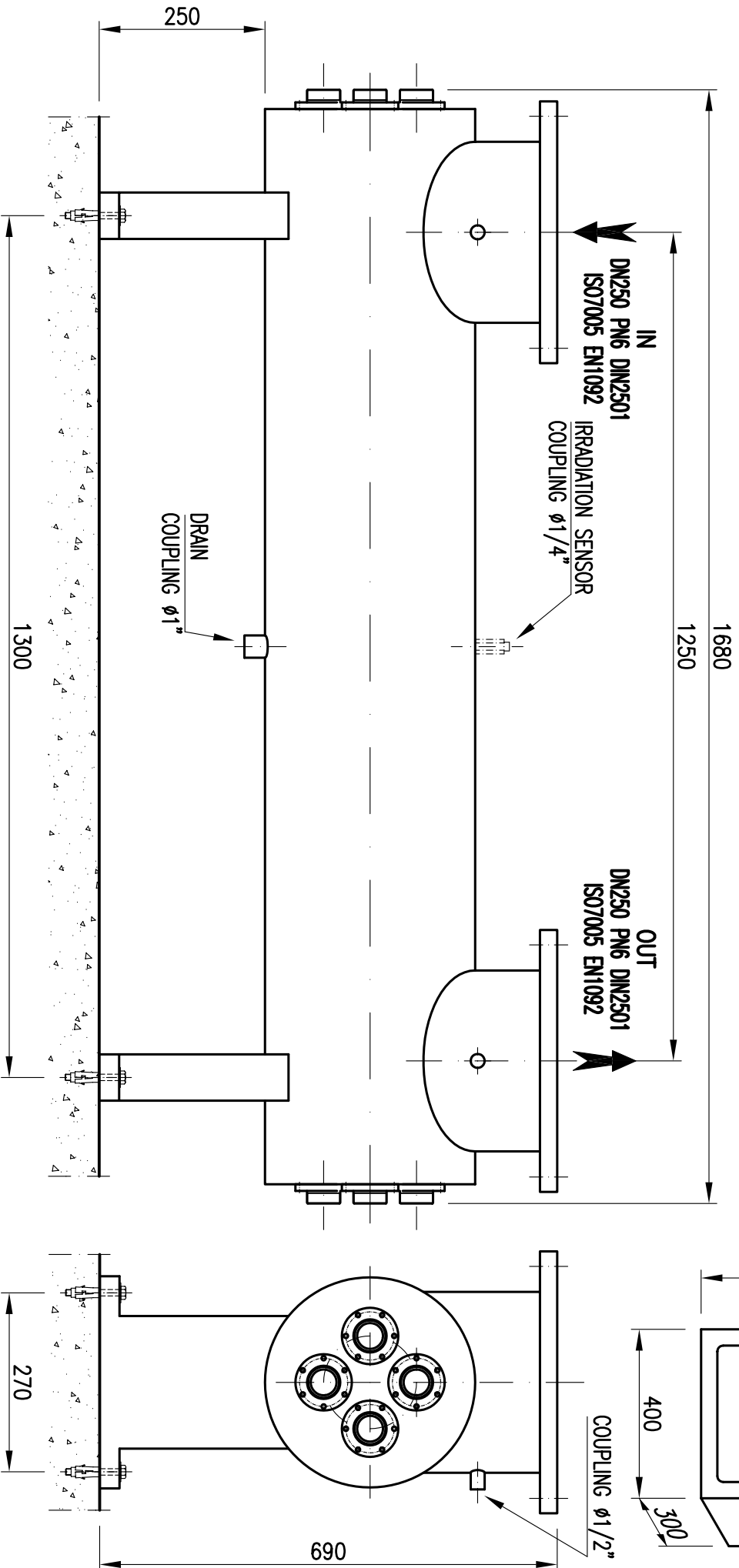
| | | | |
|------------------|--|---|---|
| Optionals | Spegnimento per allagamento | Shut OFF for flooding | Eteignement pour noyage |
| | Possibilità di comunicazione ad un flussimetro esterno | Possible communication with an external flow meter | Possibilité de communication avec un fluxmètre extérieur |
| | Memorizzazione eventi (dati scaricabili con software dedicato) | Datalog (data downloadable with the appropriate software) | Mémorisation événements (données déchargeables avec software) |
| | Mem. irraggiamento/temperatura (scaricabile con software dedicato) | Datalog Irr./Temp. (downloadable with appropriate software) | Mém. rayonnement/température (déchargeables avec software) |
| | Calcolo della Dose UV | Dose Calculation | Calcul de la dose UV |
| | Uscita 4 – 20 mA | 4-20 mA Outlet | Sortie 4 – 20 mA |

(*) Dose UV calcolata con/Dose calculated with/Dosage UV calculé avec: T: 99% (1 cm), T=20°C, 14000 h

NOTA:
 - LE DIMENSIONI DI INGOMBRO INDICATE SONO SUSCETTIBILI DI MINIME VARIAZIONI DOVUTE ALLE TOLLERANZE COSTRUTTIVE E DI ASSEMBLAGGIO DEI COMPONENTI MECCANICI IMPIEGATI

NOTE:
 - THESE OVERALL DIMENSIONS CAN CHANGE A LITTLE BECAUSE OF THE CONSTRUCTIVE TOLERANCES AND THE ASSEMBLING OF MECHANICAL COMPONENTS YOU USED.

NOTE:
 - CES TOTALES DIMENSIONS PEUVENT SUBIR DES MOINDRES MODIFICATIONS POUR LES CONSTRUCTIVES TOLERANCES ET L'ASSEMBLAGE DES MECANIQUE ELEMENTS UTILISES.



UV-C DISINFECTION
 UV PE 250 MODEL
 LAY-OUT